



平成 8 年 2 月 28 日

承認	作成
	

LDC30F 主要部品温度上昇

1. 測定データ

LDC30F 主要部品の周囲温度に対する温度上昇を表1.1に示す。

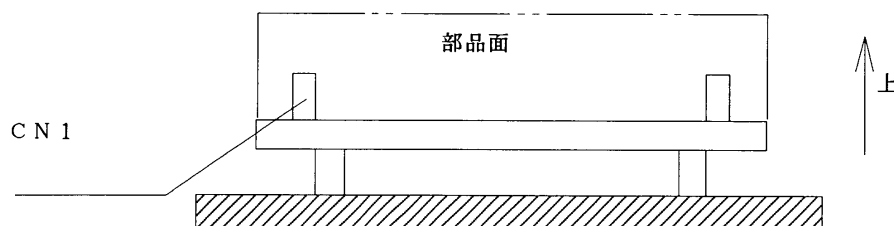
表1.1 主要部品温度上昇データ [deg]

項番	部 品 名	部品番号	機種名		温度定格 [℃]	備 考
			LDC30F-1	LDC30F-2		
1	入力整流器	SS11	68	68	150	シヤンクシヨソ温度
2	インバータ	TR11	65	65	150	シヤンクシヨソ温度
3	出力トランス	T11	57	57	120	
4	出力整流器	SS51	61	61	150	シヤンクシヨソ温度
5	出力3端子IC	IC71	69	65	150	シヤンクシヨソ温度
6	出力3端子IC	IC72	65	64	150	シヤンクシヨソ温度

2. 測定条件

測定条件を以下に示す。

- (1) 入力電圧 AC 85 ~ 264 V
- (2) 負荷率 100 %
- (3) 周囲温度 常温
- (4) 取付方法 正規取付 (下図参照)



正規取付